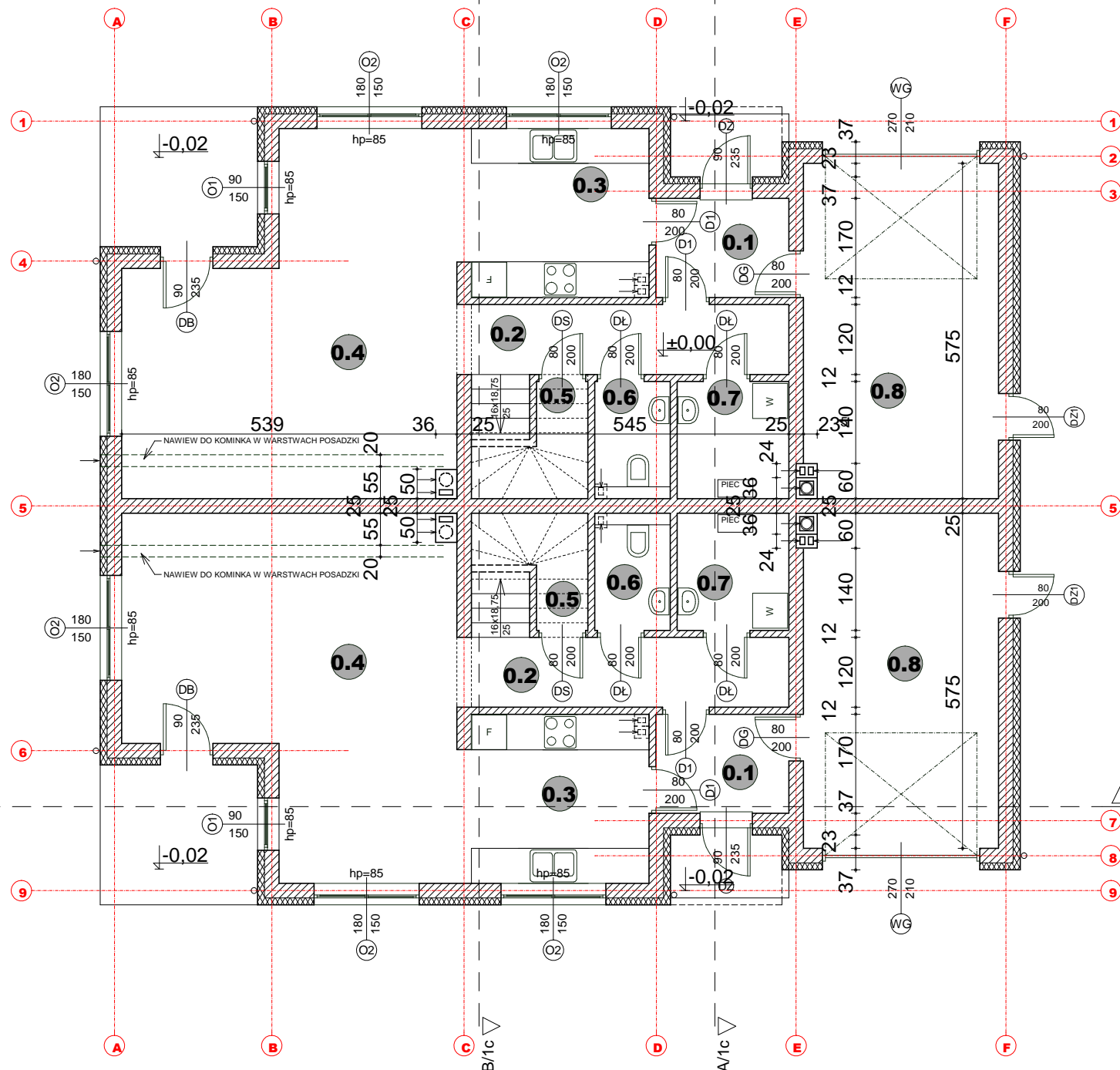
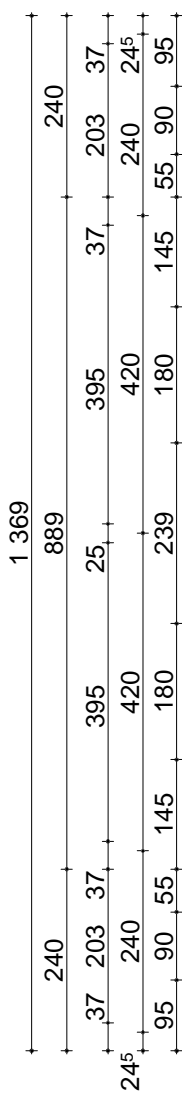
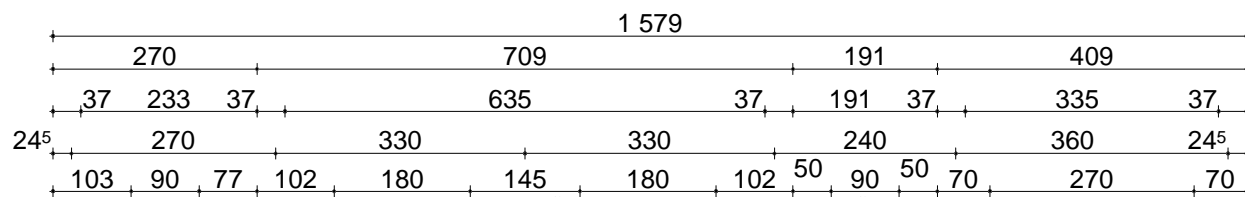


LOKAL C1



LEGENDA:
 [Symbol] cegła dziurawka gr.12cm
 [Symbol] Porotherm gr.25cm
 [Symbol] Porotherm gr.25cm + wełna min. gr.12cm (ew. styropian)
 [Symbol] pustaki kominowe - system Schiedel

UWAGA:
 WYMIARY OTWORÓW OKIENNYCH I DRZWIOWYCH PODANE W ŚWIETLE OŚCIEŻNIC

ZESTAWIENIE POWIERZCHNI DLA JEDNEGO MIESZKANIA	
nr nazwa pomieszczenia posadzka powierzchnia	
0.1	wiatrołap terakota 3,85m ²
0.2	holl + schody terakota 7,55m ²
0.3	kuchnia terakota 8,75m ²
0.4	pokój dzienny z jadalnią deski/ terakota 29,85m ²
0.5	spiżarnia terakota 0,90m ²
0.6	łazienka terakota 2,60m ²
0.7	kotownia terakota 3,85m ²
0.8	garaż pos. betonowa 19,10m ²
razem	76,45m ²
parter	153,05m ²

LOKAL C2

Obiekt	ZESPÓŁ DWUNASTU BUDYNKÓW JEDNORODZINNYCH W ZABUDOWIE BLIŹNIACZEJ I JEDNEGO JEDNORODZINNEGO W ZABUDOWIE WOLNO STOJĄCEJ		
Adres	SZCZECIN, UL. MIODOWA, DZ. NR 22/13, OBR. 2016		
Tytuł rysunku	RZUT PRZYZIEMIA BUDYNEK TYPU 'C'		
Branża	architektura		
Projektant	mgr inż. arch. Elżbieta Nowak-Krzywańska	Nr uprawnień 167/Sz/90	Podpis:
Opracowała	mgr inż. arch. Maja Satkiewicz-Kopec		Podpis:
Data:06.2010r.	Skala: 1:100		Nr rys. 2